



APPARTEMENTS BONY VAL THORENS

APPARTEMENTS LAUZIÈRES 710 -
715 ET 620

Locations de vacances pour 8 à 10 personnes à Val
Thorens

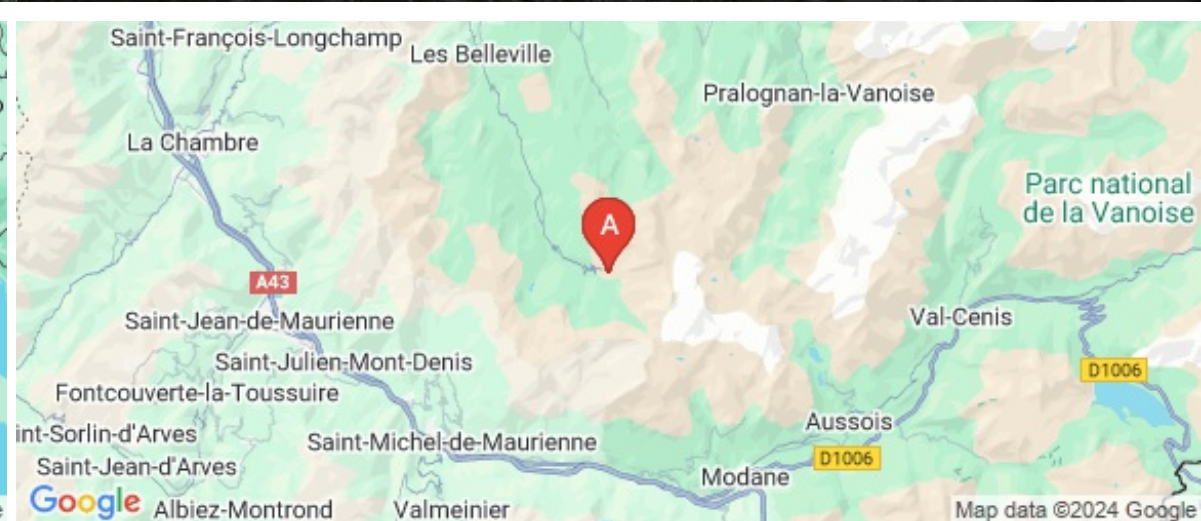
<https://appartement-bony-valthorens.fr>



Sylvain et Clémentine BONY

☎ 06.64.13.07.30

- A** Appartement Lauzières 710 : , Soleil
73440 Val Thorens
- B** Appartement Lauzières 715 : , Soleil
73440 Val Thorens
- C** Appartement Lauzières 620 : , Soleil
73440 Val Thorens





Appartement Lauzières 710



Appartement

8

personnes
(Maxi: 8 pers.)

2

chambres

2

cabines

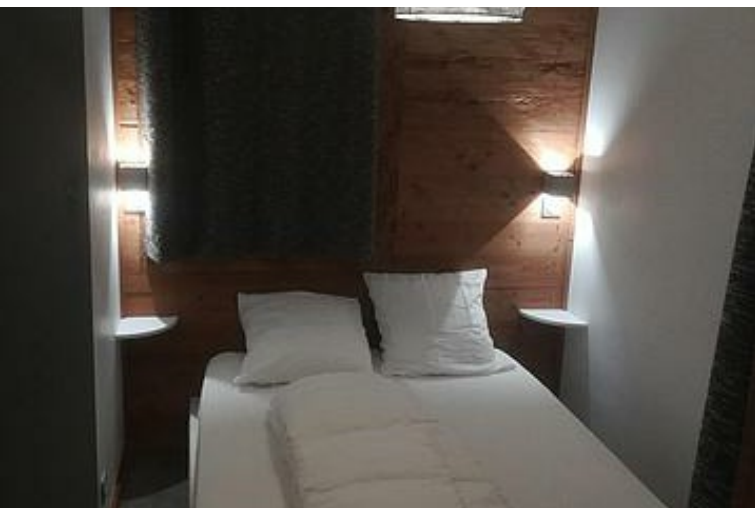
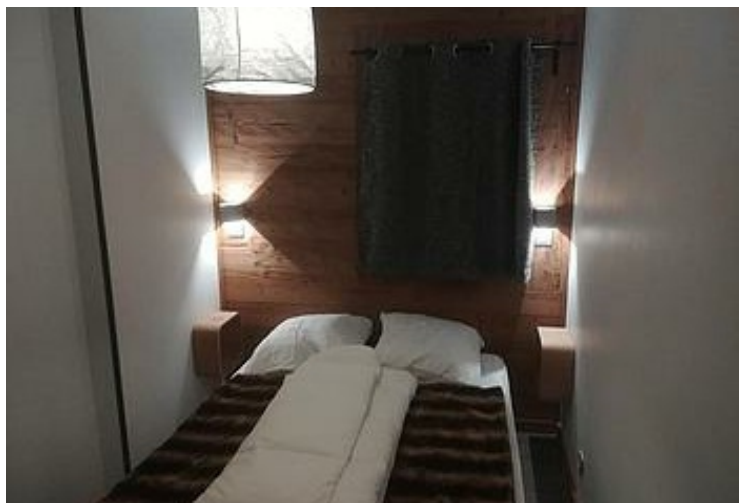
80

m²



Val Thorens, Résidence les Lauziers n°710 Appartement 8 personnes, 80 m², 7ème étage, Exposition Nord, Vue montagne, Commerces sur place, skis aux pieds Label qualité hébergement : 5 Flocons Or






Cuisine : 3 plaques vitrocéramiques, hotte, four, micro-ondes, lave-vaisselle, réfrigérateur, congélateur, cafetière électrique, bouilloire, grille-pain, appareil raclette Séjour : Télévision écran plat Chambre 1 : 2 simples 90cm Chambre 2 : 1 lit double 160 cm Cabine 1 : 1 lit double 140 cm Cabine 2 : 1 lit double 140 cm 3 Salles de bains : lavabo, douche, sèche-serviette électrique, sèche-cheveux, lave-linge, sèche-linge 2 WC séparés Equipement de confort : local à skis, sèche-chaussures, internet gratuit, équipements enfants



Pièces et équipements

<i>Chambres</i>	Chambre(s): 2 Cabine(s): 2 Lit(s): 6	dont lit(s) 1 pers.: 3 dont lit(s) 2 pers.: 3
<i>Salle de bains / Salle d'eau</i>	Salle de bains avec baignoire Sèche cheveux	Salle de bains avec douche Sèche serviettes
	Salle(s) de bains (avec baignoire): 3	
<i>WC</i>	WC: 2 WC indépendants	
<i>Cuisine</i>	Cuisine Congélateur Four à micro ondes Réfrigérateur	Four Lave vaisselle
<i>Autres pièces</i>	Balcon Séjour	Salon
<i>Media</i>	Télévision	Wifi
<i>Autres équipements</i>	Lave linge privatif	Sèche linge privatif
<i>Chauffage / AC</i>	Chauffage	
<i>Exterieur</i>		
<i>Divers</i>	sèche chaussure électrique	

Infos sur l'établissement

 <i>Communs</i>	Ascenseur	Dans résidence
 <i>Activités</i>	Local à skis	Sèche chaussures de ski
 <i>Réseaux</i>	Accès Internet wifi privé	
 <i>Stationnement</i>	Parking P1	
 <i>Services</i>	Location de draps et/ou de linge Baby sitting	Nettoyage / ménage
 <i>Extérieurs</i>		

A savoir : conditions de la location

<i>Arrivée</i>	Officiellement 17h mais souvent disponible à 14h
<i>Départ</i>	10h au plus tard
<i>Langue(s) parlée(s)</i>	Allemand Anglais Français Italien Russe
<i>Annulation/Prépaiement/Dépot de garantie</i>	Annulation gratuite 2 mois avant votre arrivée (- 40 € de frais de réservation) Caution de 800 € par chèque (non encaissé) à remettre le jour de votre arrivée.
<i>Moyens de paiement</i>	
<i>Ménage</i>	100€ en option
<i>Draps et Linge de maison</i>	Draps et/ou linge compris
<i>Enfants et lits d'appoints</i>	Lit bébé
<i>Animaux domestiques</i>	Les animaux ne sont pas admis.

Tarifs (au 14/11/24)

Appartement Lauzières 710

Tarifs en €:	Tarif 1 nuit en semaine (L, M, M, J, D)	Tarif 1 nuit en weekend (V ou S)	Tarif 2 nuits weekend (V+S)	Tarif 7 nuits semaine
du 15/11/2024 au 21/12/2024	300€		800€	2300€
du 11/01/2025 au 25/01/2025				3500€
du 08/02/2025 au 15/02/2025				4200€
du 08/03/2025 au 22/03/2025				3500€
du 22/03/2025 au 29/03/2025				3000€
du 29/03/2025 au 19/04/2025				2800€
du 19/04/2025 au 03/05/2025				2100€

Appartement Lauzières 715



Appartement



10

personnes
(Maxi: 10 pers.)



3

chambres

1

cabine



97

m²

Val Thorens, Résidence les Lauziers n°715 Appartement 10 personnes, 97 m², 7ème étage, Exposition Sud, Vue montagne, Commerces sur place, skis aux pieds Label qualité hébergement : 3 Flocons Or
Cuisine : 3 plaques vitrocéramiques, hotte, four, micro-ondes, lave-vaisselle, réfrigérateur, congélateur, cafetière électrique, bouilloire, grille-pain, appareil raclette/fondue Séjour : Télévision écran plat 1 canapé convertible Chambre 1 : 2 simples 80cm Chambre 2 : 2 simples 90cm Chambre 3 : 2 simples 80cm Cabine 1 : 1 lit double 140 cm 3 Salles de bains WC : lavabo, douche/baignoire, sèche serviette électrique, sèche-cheveux, lave-linge, sèche-linge Equipement de confort : local à skis, sèche chaussures, internet gratuit, équipements enfants

Pièces et équipements

<i>Chambres</i>	Chambre(s): 3 Cabine(s): 1 Lit(s): 8	dont lit(s) 1 pers.: 6 dont lit(s) 2 pers.: 2
<i>Salle de bains / Salle d'eau</i>	Salle de bains avec baignoire Sèche cheveux	Salle de bains avec douche Sèche serviettes
<i>WC</i>	WC: 3	
<i>Cuisine</i>	Appareil à fondue Congélateur Four à micro ondes Réfrigérateur	Appareil à raclette Four Lave vaisselle
<i>Autres pièces</i>		
<i>Media</i>	Téléphone	
<i>Autres équipements</i>	Lave linge privatif	Sèche linge privatif
<i>Chauffage / AC</i>		
<i>Exterieur</i>		
<i>Divers</i>		

Infos sur l'établissement

 *Communs*

 *Activités* Local à skis

 *Réseaux*

 *Stationnement*

 *Services*

 *Extérieurs*

A savoir : conditions de la location

Arrivée

Départ

Langue(s) parlée(s) Allemand Anglais Français Italien Russe

*Annulation/
Prépaiement/
Dépot de
garantie*

*Moyens de
paiement*

Ménage

*Draps et Linge
de maison*

*Enfants et lits
d'appoints*

Animaux domestiques Les animaux ne sont pas admis.

Tarifs (au 14/11/24)

Appartement Lauzières 715

Tarifs en €:	Tarif 1 nuit en semaine (L, M, M, J, D)	Tarif 1 nuit en weekend (V ou S)	Tarif 2 nuits weekend (V+S)	Tarif 7 nuits semaine
du 15/11/2024 au 21/12/2024				
du 11/01/2025 au 25/01/2025				
du 08/02/2025 au 15/02/2025				
du 08/03/2025 au 22/03/2025				
du 22/03/2025 au 29/03/2025				
du 29/03/2025 au 19/04/2025				
du 19/04/2025 au 03/05/2025				

Appartement Lauzières 620



Appartement



8

personnes
(Maxi: 8 pers.)



3

chambres

1

cabine



88

m²

Val Thorens, Résidence les Lauziers n°620 Appartement 8 personnes, 88m², 6ème étage, Exposition Nord, Vue montagne, Commerces sur place, skis aux pieds Label qualité hébergement : 4 Flocons Or

Cuisine : 3 plaques vitrocéramiques, hotte, four, micro-ondes, lave-vaisselle, réfrigérateur, congélateur, cafetière électrique, bouilloire, grille-pain, appareil raclette Séjour : Télévision écran plat Chambre 1 : 2 simples 90cm Chambre 2 : 2 simples 90cm Chambre 3 : 1 lit double 140cm Cabine : 1 lit double 140 cm 4 Salles de bains WC : lavabo, douche ou baignoire, sèche serviette électrique, sèche-cheveux, lave-linge, sèche-linge 1 WC séparés Equipement de confort : local à skis, sèche chaussures, internet gratuit, équipements enfants

Pièces et équipements

<i>Chambres</i>	Chambre(s): 3 Cabine(s): 1 Lit(s): 6	dont lit(s) 1 pers.: 4 dont lit(s) 2 pers.: 2
<i>Salle de bains / Salle d'eau</i>	Sèche cheveux Salle(s) de bains (avec baignoire): 4	
<i>WC</i>	WC: 3	
<i>Cuisine</i>	Congélateur Four à micro ondes Réfrigérateur	Four Lave vaisselle
<i>Autres pièces</i>	Balcon	
<i>Media</i>	Télévision	
<i>Autres équipements</i>	Lave linge privatif	Sèche linge privatif
<i>Chauffage / AC</i>		
<i>Extérieur</i>		
<i>Divers</i>		


Infos sur l'établissement

 *Communs*

 *Activités* Local à skis

 *Réseaux*

 *Stationnement*

 *Services*

 *Extérieurs*

A savoir : conditions de la location

<i>Arrivée</i>					
<i>Départ</i>					
<i>Langue(s) parlée(s)</i>	Allemand	Anglais	Français	Italien	Russe
<i>Annulation/ Préparation/ Dépot de garantie</i>					
<i>Moyens de paiement</i>					
<i>Ménage</i>					
<i>Draps et Linge de maison</i>					
<i>Enfants et lits d'appoints</i>					
<i>Animaux domestiques</i>	Les animaux ne sont pas admis.				

Tarifs (au 14/11/24)

Appartement Lauzières 620

Tarifs en €:	Tarif 1 nuit en semaine (L, M, M, J, D)	Tarif 1 nuit en weekend (V ou S)	Tarif 2 nuits weekend (V+S)	Tarif 7 nuits semaine
du 15/11/2024 au 21/12/2024				
du 11/01/2025 au 25/01/2025				
du 08/02/2025 au 15/02/2025				
du 08/03/2025 au 22/03/2025				
du 22/03/2025 au 29/03/2025				
du 29/03/2025 au 19/04/2025				
du 19/04/2025 au 03/05/2025				



